

Découvrez notre métier,  
notre savoir-faire,  
notre gamme,  
notre actualité...  
en consultant  
notre site internet.

# Internet

[www.cloisons-abc.fr](http://www.cloisons-abc.fr)

## Franvime



Aménageur de l'Espace Professionnel

Espace  Entreprise

Conseil en aménagement et mobilier de bureaux

Tél. : 03 59 01 61 11 - Fax : 03 59 01 61 17

ZI • rue Ambroise Paré

BP 9 • 59932 LA CHAPELLE D'ARMENTIERES

site : [www.franvime.com](http://www.franvime.com)

e-mail : [franvime@franvime.com](mailto:franvime@franvime.com)

## Demande d'information



A remplir et à retourner sous enveloppe affranchie à **FRANVIME**  
ZI - rue Ambroise Paré - BP 9 - 59932 LA CHAPELLE D'ARMENTIERES  
ou par fax au : **03 59 01 61 17**  
ou par mail : [franvime@franvime.com](mailto:franvime@franvime.com)

**OUI, je souhaite recevoir**

- Votre catalogue "CLOISONS"  
 La visite de votre conseiller commercial

Nom \_\_\_\_\_ Prénom \_\_\_\_\_

Société \_\_\_\_\_

Adresse \_\_\_\_\_

Code Postal \_\_\_\_\_ Ville \_\_\_\_\_

Tél. \_\_\_\_\_ Fax \_\_\_\_\_

e-mail \_\_\_\_\_

## Nouveauté ! La cloison vitrée bord à bord

Notre gamme s'agrandit avec l'arrivée de la cloison vitrée bord à bord à ossature alu, très fluide et minimale (épaisseur 40mm) des surfaces de vitrage bord à bord sans montant intermédiaire.



**Avantage produit :** une esthétique nouvelle

**Préconisations :** espace accueil public (banques, garages, assurances). Des espaces bureaux « transparents ».



### Détails techniques

#### Ossature

##### Cloison à ossature aluminium :

- Profilés aluminium laqués par poudre thermodurcissable polyester à 85% de brillance.
- Lisse basse en 3 parties d'épaisseur 40 mm avec réglage d'horizontalité par vérins.
- Lisse haute en U de 38 mm.

Prise en feuillure

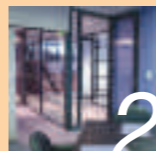
#### Châssis vitrés

- Glace trempée toute hauteur, épaisseur 8 à 14 mm.
- Assemblage par joint mastic translucide.

#### Blocs portes

- Blocs portes toute hauteur, avec huisserie aluminium laqué, paumelles réglables et réversibles, avec joint acoustique.
- Vantaux toute hauteur à cadre aluminium laqué, réversibles, d'épaisseur 40 mm.
- Vantaux bois ou sécurit possibles, réversibles.
- Vantaux vitrés coulissants.

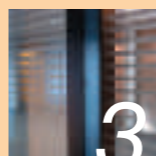
Sommaire



Tendances



Les faux plafonds : que choisir ?



Réalisation pour le Conseil Général de la Moselle



Nouvelle cloison : notre gamme s'élargit



Créée en 1960 par Gilles SABRAN à Lyon, Cloisons DIMATER est dirigée depuis 1991 par son fils Antoine.

La société DIMATER n'a cessé d'évoluer en fonction des besoins de ses clients, la disponibilité sur tout le territoire français assurée par le réseau du Groupe ABC lui a permis de répondre à leur demande, pour un service toujours plus complet.

“ Le groupe ABC doit toujours proposer les meilleurs produits au



## Edito

## De nouvelles perspectives pour le groupe ABC ?

meilleur prix. Dans un contexte économique tendu, nous recherchons en permanence les meilleures matières, les plus belles combinaisons de coloris.

C'est la raison pour laquelle nous renouvelons notre catalogue cloisons début 2007. Parce que nous sommes fiers de nos réalisations bien sûr mais aussi pour vous donner des idées en matière d'agencement de bureaux.

Dans un monde qui bouge sans cesse, nos cloisons accompagnent les changements dans vos entreprises. En collaboration avec les cabinets

d'Architectes, nous développons sans cesse de nouvelles dispositions pour agencer l'espace de travail pour qu'il soit toujours plus fonctionnel et agréable à vivre.

Nos réalisations nous permettent de progresser, l'échange entre les sociétés du groupe ABC permet de vous faire profiter en permanence des meilleures évolutions, la nouvelle documentation vous permettra de découvrir les dernières tendances. ”

Antoine SABRAN  
PDG de Cloisons DIMATER



# Tendances

Le « *space planning* » : le concept venu Outre-Atlantique consiste à optimiser l'organisation d'un espace de travail.

Contrainte de budget, de temps, d'espace, soucis d'harmonisation, de procurer un environnement de travail agréable pour vos collaborateurs, ... Ces termes sont entrés dans nos mœurs tout autant que les notions de mieux-être pour mieux travailler.

Les sociétés du groupe ABC ont donc évolué dans cette optique afin de vous guider dans l'aménagement complet de vos espaces professionnels.



De l'étude à la réalisation : nous vous conseillons et nous vous accompagnons dans les différentes étapes de votre projet.

Nous englobons les cloisons (sèches et amovibles), la menuiserie, les stores, les plafonds mais aussi l'électricité, les revêtements muraux et sols. Nous proposons également une large gamme de mobilier de bureau : sièges, bureaux, solutions de rangement et d'archivage (placard intégré et rayonnage) adaptée à vos besoins, vos budgets et vos envies.

## Les plafonds : que choisir ?

Le *plafond suspendu*, outre ses qualités esthétiques, présente l'avantage de pouvoir corriger les problèmes acoustiques..

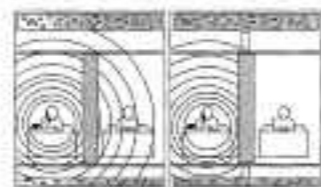
Il existe deux critères fondamentaux à ne pas confondre : l'**absorption** et l'**isolation**.

- L'**absorption** désigne le comportement du matériau face au bruit. Lorsqu'une onde vient frapper les plafonds, elle est en partie absorbée, réfléchi, transmise. On mesure la part de l'énergie absorbée grâce à l'indice  $\alpha_w$ .

Si  $\alpha_w = 0$ , le matériau est totalement réfléchissant.

Si  $\alpha_w = 1$ , le matériau est totalement absorbant.

- L'**isolation acoustique** est la résultante des moyens déployés pour maîtriser la transmission sonore entre deux espaces. (Un local et un autre et un local et le plénum). L'isolation acoustique pondérée Dncw représente la valeur de l'isolation entre deux locaux. Il est exprimé en Db et tient compte des transmissions latérales.



Sans barrière Avec barrière

- Les produits à base de **laine de roche** ont d'une manière générale un bon coefficient d'absorption mais doivent être complétés d'une barrière phonique pour obtenir un bon niveau d'atténuation latérale.

Il peut être intéressant également de prévoir des capotages de luminaires pour compléter cette isolation.

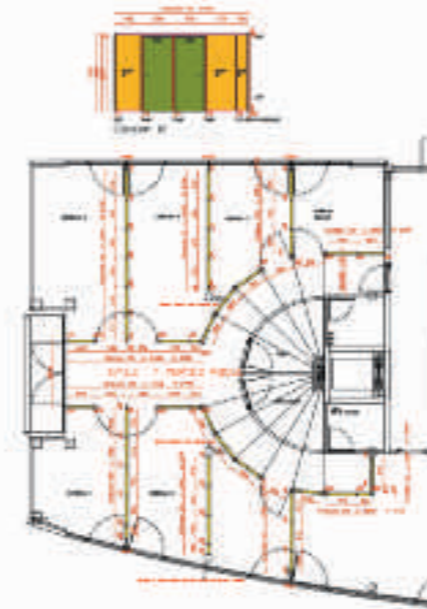
- Les produits à base de **laine minérale** (argile et amidon) apportent un compromis entre l'absorption et l'atténuation latérale, notamment lorsqu'on utilise des produits plus épais.

A titre d'éléments de comparaison :

	Laine de roche		Fibre minérale	
	15 mm	20 mm	15 mm	19 mm
Absorption	0,65	0,8	0,6	0,65
Atténuation latérale	31 db	31 db	34 db	38 db

## Aménagement du bâtiment EUROPLAZA pour le Conseil Général de la Moselle

Une réalisation de la société Cloisons DIMATER en collaboration avec l'architecte Jean-François DENNER.



Ossature RAL noir 9011 satiné

Couvre joint intérieur bureau RAL 7035

Panneaux sur couloir panoprey coloris aulne avec 3 rainures noires

Panneaux intérieur bureaux egger gris pastel u701 st2

7 portes rdc zone dpec rouge coquelicot polyrey c053 fa

50 portes jaune genet polyrey

57 poignées linox 491 + rosaces cylindre européen assorti

57 butées de sol I190 nickele mat 393 337

57 cylindres européens varies

Stores cloison gris alu 7020

Vitrages simples clair bb 6 mm ou 33.2

Pour le conseil général de Moselle à METZ, nous avons réalisé l'aménagement de deux étages du bâtiment EUROPLAZA.

La cloison mistral « BORA BORA » a été retenue pour son excellent rapport qualité prix et sa rapidité de mise en œuvre.

Nous avons posé en 6 semaines 1100 m<sup>2</sup> avec 57 portes et 38 stores vénitiens.

La réalisation de ce chantier a nécessité les compétences complémentaires des fournisseurs référencés ABC, OZ Alu pour la mise au point du système de fixation



caché des panneaux à joints creux, PETITJEAN pour le rainurage et le plaquage des chants, TSF pour les stores vénitiens alu naturel brossé.

Le suivi des travaux et l'étude technique étant assurés par Mr SABRAN de Cloisons DIMATER et la pose effectuée par Mr VOLCAN et son équipe de monteurs spécialisés.

### Le point de vue de l'architecte

Parmi les nombreux coloris proposés par l'entreprise, nous avons retenu le noir satiné pour marquer les ossatures en contraste avec la douceur du ton bois « Aulne naturel ». Les portes rouge coquelicot et jaune Genet viennent apporter un peu de chaleur à l'ensemble. L'aluminium naturel brossé des poignées et des stores vénitiens ainsi que les rainurages horizontaux et les joints creux verticaux donnent une image résolument haut de gamme à cette réalisation.

Jean François DENNER, architecte à Strasbourg